



2020

DYREVELFÆRD I DANMARK

MED RESULTATER FRA
VELFÆRDSKONTROLLEN I 2019



**Miljø- og
Fødevareministeriet**
Fødevarestyrelsen

INDHOLD

KONTROL MED DYREVELFÆRD I BESÆTNINGER OG TRANSPORT AF DYR I 2019.....	3
KONTROL MED DYREVELFÆRD I BESÆTNINGER OG MED DYR UNDER TRANSPORT.....	4
HVORDAN GRIBER FØDEVARESTYRELSEN IND OVER FOR OVERTRÆDELSER?	5
HVORDAN FØLGER FØDEVARESTYRELSEN OP PÅ KONSTATEREDE OVERTRÆDELSER?	5
HVEM KONTROLLERER FØDEVARESTYRELSEN?	6
NULPUNKTSKONTROL, PRIORITERET KONTROL OG KAMPAGNEKONTROL	6
KONTROL AF VELFÆRD I BESÆTNINGER.....	6
KONTROL MED TRANSPORTER	6
POLITIETS STIKPRØVEKONTROL AF TRANSPORTER MED DYR.....	7
KONTROL MED DYREVELFÆRD PÅ SLAGTERIER	7
RESULTATER AF KAMPAGNEKONTROLLEN I 2019	8
KONTROLKAMPAGNE MED FOKUS PÅ DYREVELFÆRD I BESÆTNINGER I 2019.....	9
TABELLER: VELFÆRDSKONTROL I BESÆTNINGER OG DYR UNDER TRANSPORT	11
KONTROL MED HUNDEVIRKSOMHEDER OG HUNDESMILEY	24

1

KONTROL MED DYREVELFÆRD I BESÆTNINGER OG TRANSPORT AF DYR I 2019

KONTROL MED DYREVELFÆRD I BESÆTNINGER OG MED DYR UNDER TRANSPORT

Fødevarestyrelsen tilrettelagde og udførte i 2019 kontrol med dyrevelfærd i besætninger med landbrugsdyr og med transport af dyr, samt med dyrehold med hunde.

Der er en række forskellige lovkrav til hold af dyr, herunder, hvordan landbrugsdyr skal opstaldes, transporteres og slagtes. Landmænd, transportører mv. skal sørge for, at lovkravene overholdes, når de opstalter, transporter eller slagter dyr, mens myndighederne har til opgave at kontrollere, om lovkravene overholdes via den offentlige kontrol.

Det er Miljø- og Fødevareministeriet, der har det overordnede ansvar for kontrollen med dyrevelfærd i Danmark. Derfor blev kontrollen med velfærd i 2019 hovedsageligt¹ tilrettelagt og gennemført af Fødevarestyrelsens dyrlæger og teknikere.

Hvordan kontrollen udføres, og hvordan Fødevarestyrelsen følger op, når der konstateres overtrædelser af reglerne om dyrevelfærd.

Kontrollen gennemføres som en kombination af flere kontrolindsatser, hvor kontrol og vejledning har til formål at få så mange som muligt til at forstå og følge reglerne ved

en myndighedsindsats, der er så lidt indgribende som muligt.

Indsatsen er effekt- og risikobaseret, og har en høj grad af løbende tilpasning til den type kontrol, som vurderes at give den bedste effekt på området.

Kontrolkonceptet er fælles for alle typer af veterinære virksomheder, f.eks. dyrlæger, besætninger, mv. og er sammensat af følgende kontrolindsatser:

- Nulpunktskontrol
- Prioriteret kontrol
- Kampagnekontrol

Der sker en samlet prioritering mellem kontrolobjekterne (besætninger, dyrlæger mv.) år for år, og kontroller fordeles fleksibelt ud fra risiko og behov.

Ud over Fødevarestyrelsens kontrol planlægger og gennemfører Landbrugsstyrelsen krydsoverensstemmelseskontrol (KO-kontrol) i overensstemmelse med EU-forordningen om krydsoverensstemmelse, som bl.a. indeholder visse krav til dyrevelfærd.

¹ I 2015 overgik krydsoverensstemmelseskontrollen (KO-kontrollen) til Landbrugsstyrelsen. KO-kontrollen udføres i henhold til EU-forordningen om KO. Læs mere om KO-kontrol på: <http://lbst.dk/landbrug/krydsoverensstemmelse/>

Oversigt over typer af ordinære planlagte kontrolindsatser, der planlægges og gennemføres af Fødevarestyrelsen, fremgår af skemaet nedenfor.

Ordinære planlagte udpegede kontroller

Nulpunkt

Hvad?	En temperaturmåling på veterinærområdet i de besætninger eller virksomheder, hvor der er brug for en basislinje om regelefterlevelsen for den pågældende branche/besætningstype.
Hvem?	Gennemføres for alle dyrearter, besætnings- og virksomhedstyper.
Hvordan?	Tilfældig repræsentativ udpegning af den enkelte besætning eller virksomhed. Uanmeldte fysiske kontrolbesøg.

Prioriteret

Hvad?	Bygger på aktuelle risikokriterier og kontrolresultater. Fokus er på kontrolobjekter med et særligt kontrolbehov.
Hvem?	Gennemføres for alle dyrearter, besætnings- og virksomhedstyper. Det er forskelligt, hvilke dyrearter der udpeges fra år til år.
Hvordan?	Risikokriterierne består både af forskellige udvalgte kriterier, der skifter fra år til år f.eks. overskridelser af grænseværdi for antibiotika. I udgangspunktet er der tale om uanmeldte fysiske kontrolbesøg.

Kampagner

Hvad?	Kontrol i forbindelse med kontrolkampagner er målrettet et eller flere kontrolelementer, og kontrollen og vejledningen er mere dybdegående. Kontrolkampagnerne skal øge fokus på risikoområder, og gennem information før, under og efter kampagnerne gøres kontrolobjekterne opmærksomme på reglerne og på konsekvensen af at overtræde dem.
Hvem?	Gennemføres for alle dyrearter, besætnings- og virksomhedstyper.
Hvordan?	Risikobaseret repræsentativ udpegning af den enkelte besætning eller virksomhed. Uanmeldte fysiske kontrolbesøg.

HVORDAN GRIBER FØDEVARESTYRELSEN IND OVER FOR OVERTRÆDELSE?

Fødevarestyrelsen har følgende reaktionsmuligheder over for landmanden eller transportvirksomheden, når den tilsynsførende konstaterer, at reglerne om dyrevelfærd i besætninger eller under transport er overtrådt (se faktaboks om Fødevarestyrelsens reaktionsmuligheder):

- Vejledning
- Indskærpelse
- Påbud
- Forbud
- Politianmeldelse.

Når Fødevarestyrelsen konstaterer en overtrædelse af reglerne på dyrevelfærdsområdet, foretages en konkret og helhedsorienteret vurdering af omstændighederne. Bagatelagte overtrædelser og enkeltfejl af ikke- alvorlig karakter vil typisk blive håndteret med vejledning, mens andre overtrædelser vil medføre en sanktion, dvs. indskærpelse, påbud eller politianmeldelse.

Fødevarestyrelsen skal anvende de virkemidler, som skønnes

nødvendige for at sikre, at reglerne overholdes, og skal ved valg af virkemiddel tage hensyn til alle omstændigheder i den konkrete sag, herunder fx:

- Overtrædelsens art, omfang, grovhed og alvor
- Under hvilke omstændigheder overtrædelsen forekommer
- Har landmanden eller transportøren tidligere overtrådt reglerne
- Udviser landmanden eller transportøren vilje til at overholde reglerne fremadrettet
- Øvrige forhold i besætningen
- Om reglerne er overtrådt med forsæt
- Har landmanden eller transportøren overtrådt reglerne for at opnå en økonomisk gevinst.

HVORDAN FØLGER FØDEVARESTYRELSEN OP PÅ KONSTATEREDE OVERTRÆDELSE?

Der følges som udgangspunkt op på alle sanktionerede overtrædelser inden for tre måneder - enten ved et kontrolbesøg eller som administrativ kontrol. Er overtrædelsen ikke afhjulpet ved det opfølgende kontrolbesøg, eskaleres sanktionen typisk, hvorefter der udføres endnu en opfølgende kontrol.

HVEM BLIVER KONTROLLERET AF FØDEVARESTYRELSEN?

I 2019 udpegede Fødevarestyrelsen besætninger / dyrehold til kontrol på baggrund af tilgængelige relevante data om besætninger. Besætninger med kvæg, svin, får, geder, hjorte, pelsdyr, gæs, ænder, kalkuner, slagtefjerkræ, fjervildt, konsumægsproducerende høner og hundehold indgik i kontrollen.

OVERSIGT OVER FØDEVARESTYRELSENS REAKTIONSMULIGHEDER

Hvad er vejledning?

En væsentlig del af kontrollen er at vejlede virksomheder og besætningsejere om bl.a. reglernes indhold og fortolkning. I nogle tilfælde ydes vejledning i kombination med, at der gives en sanktion.

Hvad er en indskærpelse?

En indskærpelse er en præcisering af, at gældende regler skal overholdes, men angiver ikke nærmere, hvordan landmanden skal sikre dette. Der følges op med gebyrbelagt kontrol.

Hvad er et påbud?

Et påbud er en ordre om, hvad modtageren konkret skal gøre for at overholde en generel regel i lovgivningen. Der følges op med gebyrbelagt kontrol.

Hvad er et forbud?

Et forbud er en ordre om, hvad modtageren konkret skal undlade at gøre for at overholde en generel regel i lovgivningen. Der følges op med gebyrbelagt kontrol.

Hvad er en politianmeldelse?

I sager om fx meget grove overtrædelser kan Fødevarestyrelsen anmelde forholdet til politiet. Der følges op med gebyrbelagt kontrol.

- Små besætninger
- Overskridelse af grænseværdier for antibiotika
- Et meget lavt antibiotikaforbrug
- Overskridelse af grænseværdier for dødelighed

Kontrolkampagnerne er en risikoorienteret indsats, som er målrettet særligt afgrænsede problemområder. Den tilsynsførende vil som udgangspunkt alene kontrollere emner inden for kampagnens fokusområde. Hvis kampagnen fx omhandler håndtering af syge- og tilskadekomne dyr, vil den tilsynsførende kontrollere forhold, som vedrører dette emne.

KONTROL AF VELFÆRD I BESÆTNINGER

Nulpunktskontrol og prioriteret kontrol udføres som en helhedsorienteret kontrol, hvor der fokuseres på besætningen som helhed. Kontrolkampagner kan have et andet fokus, der gør, at kontrollen vil adskille sig fra denne tilgang.

I praksis foregår kontrollen således, at Fødevarestyrelsens tilsynsførende danner sig et helhedsindtryk af forholdene under sin gennemgang af besætningen, hvorefter den tilsynsførende udvælger nogle områder, dvs. stier/bokse/gange/bure/folde mv., som den tilsynsførende vil kigge nærmere på. Alle dyr i disse udvalgte områder kontrolleres, og hvis gennemgangen af disse dyr ikke giver anledning til anmærkninger, behøver kontrollen ikke at omfatte alle dyr i de pågældende staldafsnit. Hvis der derimod er anmærkninger, foretager den tilsynsførende en konkret vurdering af behovet for at udvide omfanget af kontrollen til fx at omfatte alle dyr i staldafsnittet.

I overensstemmelse med EU-reglerne skal kontrolbesøg som udgangspunkt gennemføres uanmeldt. Et kontrolbesøg kan dog varsles, hvis der er foretaget to forgæves besøg. I så fald skal kontrollen gennemføres inden for 48 timer efter, at den er varslet. Indholdet af kontrollen er ens for nulpunkts- og prioriteret kontrol. De fire kernekontrolelementer, der kontrolleres er:

- Velfærd
- Medicinanvendelse
- Dyresundhed og hygiejne
- Mærkning og registrering

De tidligere særlige kontroller som mælkehygiejne, audit af dyrlæger, metodeæg og minkhegn indgår som en integreret del af kontrollen hos hhv. malkekvæg, dyrlæger, konsumægsproducerende høner og pelsdyr, uanset om man udfører nulpunkts- eller prioriteret kontrol. I kampagnekontrol er der fokus på udvalgte emner.

NULPUNKTSKONTROL, PRIORITERET KONTROL OG KAMPAGNEKONTROL

Ved nulpunktskontrol udvælges besætningerne tilfældigt. Resultatet af kontrollerne kan give et generelt billede af regeloverholdelsen for den pågældende besætningstype.

Den prioriterede kontrol udpeges risikobaseret, dvs. de enkelte besætninger udpeges på baggrund af udvalgte risikokriterier, der skifter fra år til år. Nogen af de overordnede udpegningskriterier, der blev brugt til udpegningen i 2019, omfattede:

KONTROL MED TRANSPORTER

Når dyr transporteres til udlandet via samlesteder eller direkte fra besætningen samt når dyr transporteres til et slagteri, udfører Fødevarestyrelsens embedsdyrlæger altid kontrol af dyrenes transportegnethed. Embedsdyrlægerne kontrollerer alle dyr for at vurdere, om de er eller har været egnede til den pågældende transport.

Fødevarestyrelsen foretager herudover stikprøvekontrol af transport af dyr ved eksport direkte fra besætninger, i forbindelse med omsætningen via samlesteder og ved ankomst til slagterier. Kontrollen omfatter, foruden dyrenes transportegnethed, kontrol af køretøjet og ledsagedokumenter. Stikprøvekontrollen kan dermed omfatte, hvordan dyrene håndteres, om pladskravene i køretøjet er overholdt (indvendig højde og areal), om transportmidlets indretning lever op til lovgivningens krav, og om de krævede dokumenter er til stede mv.

Den 18. december 2018 indgik den daværende regering (VLAK) og Dansk Folkeparti en politisk aftale om styrkelse af kontrollen med dyretransporter. Med aftalen blev kontrollen af dyretransporter med grise gjort mere sammenhængende og styrket betragteligt. Det indebar blandt andet et øget antal indladningskontroller, mere tid til at udføre kontrollen samt en mere risikobaseret kontrol. Formålet var at sikre bedre regelefterlevelse og dermed højere dyrevelfærd. Et formål var også at forbedre Fødevarestyrelsens mulighed for at tilrettelægge og gennemføre sin kontrol.

Fra 1. juli 2019 øgede Fødevarestyrelsen dermed antallet af stikprøvekontroller ved pålæsning (indladningskontroller) på svinetransporter til udlandet. Derudover blev Fødevarestyrelsens sanktioneringspraksis i sager for dyrevelfærd under transport skærpet ultimo 2018. Stigningen i det samlede antal sanktioner givet på samlesteder og ved udførsel af dyr direkte fra besætninger i 2019 skal ses i sammenhæng med det øgede antal kontroller i 2. halvår 2019.

POLITIETS STIKPRØVEKONTROL AF TRANSPORTER MED DYR

Politiet udfører hvert år et antal kontroller af transportere med levende dyr på de danske veje, eventuelt med dyrlægefaglig bistand fra Fødevarestyrelsens Veterinærrejsehold.

KONTROL MED DYREVELFÆRD PÅ SLAGTERIER

På slagterier kontrolleres dyrene ved ankomst til slagteriet. Fødevarestyrelsen foretager et såkaldt "levende syn", før dyrene slagtes. Embedsdyrlægerne observerer alle dyr, før de slagtes, og vurderer bl.a., om dyrene har været egnede til transporten til slagteriet, og om de lider af smitsomme sygdomme, og derfor ikke må slagtes og indgå i fødekæden.

På slagterierne skal dyrene bedøves og aflives så skånsomt som muligt. Det betyder, at slagterierne skal overholde en

række krav til faciliteter, slagtepersonale, apparatur og metoder. Fødevarestyrelsen kontrollerer, om slagterierne overholder disse krav.

For 2019 har danske slagteriers produktionstal ligget på hhv. 0,5 mio. kreaturer, 16,7 mio. svin (heraf udgjorde søer og orner de 0,5 mio.), 104 mio. slagtekyllinger og øvrige dyrerarter (fx heste, får og øvrigt fjerkræ) udgør 0,8 mio. dyr.

2

RESULTATER AF KAMPAGNE- KONTROLLEN I 2019*

* Det bemærkes, at de nævnte tal kan ændre sig over tid, idet der efterfølgende kan foretages rettelser i datagrundlaget på grund af indtastningsfejl, forsinkede opdateringer, nye afgørelser mv.

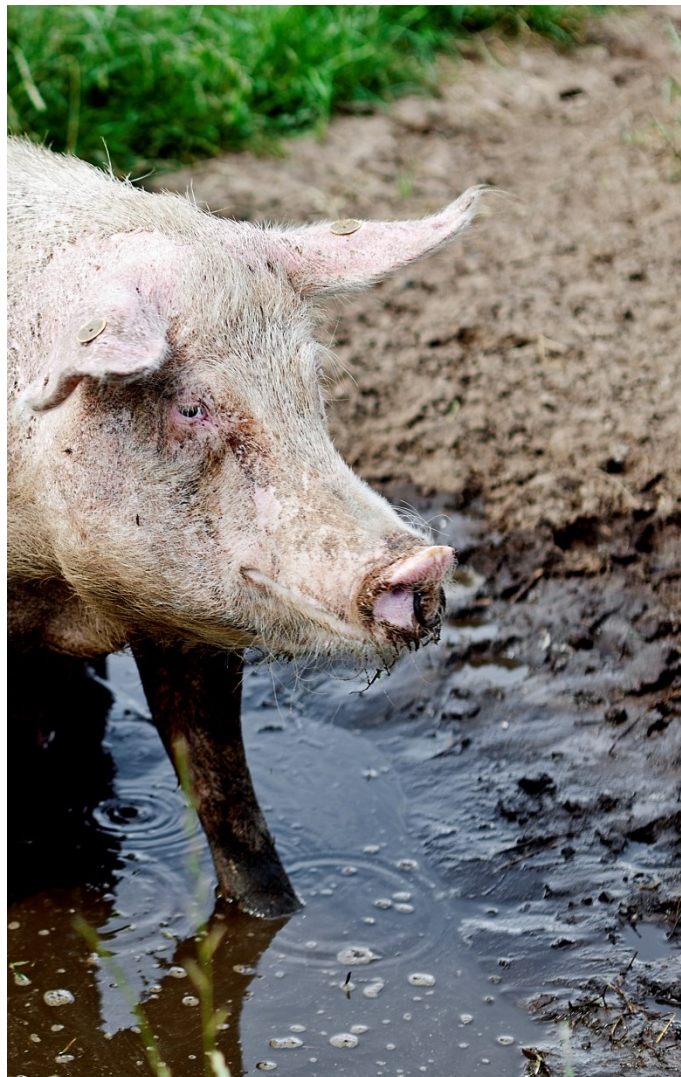
KONTROLKAMPAGNE MED FOKUS PÅ DYREVELFÆRD I BESÆTNINGER I 2019

Kontrollkampagner i besætninger i 2019

Kampagner med fokus på dyrevelfærd i besætninger havde i 2019 følgende temaer:

- Risikovurdering for forekomst af halebid

[Kampagnernes slutrapporter med samtlige resultater kan downloades fra Fødevarestyrelsens hjemmeside.](#)



Risikovurdering for forekomst af halebid

I løbet af første halvår 2019 blev der i Danmark indført nye krav til halekupering af grise i Danmark. De nye krav betyder, at besætningsansvarlige skal kunne fremvise dokumentation for, at der har været problemer med halebid i besætningen og, at der er foretaget en gennemgang af alle de påkrævede risikoparametre (en risikovurdering) og i den forbindelse taget stilling til, hvordan og hvornår eventuelle mangler kan udbedres. Ved salg af levende grise skal der indhentes dokumentation fra modtageren, såfremt modtageren ikke kan håndtere grise med lange haler.

Hvad var formålet med kampagnen?

Kampagnens formål var:

- at bidrage til, at sikre overholdelse af reglerne vedrørende forbud mod rutinemæssig halekupering.
- øge kendskabet til kravene om dokumentation og risikovurdering for besætninger, der halekuperer grise og/eller opdrætter halekuperede grise.
- øge kendskabet til formålet med at lave en risikovurdering for forekomst af halebid, og kendskab til hvornår de forskellige trin skal gennemføres i besætningen.
- fokus på dokumentationsdelen skulle være med til at sikre kendskab til hvilke forskellige muligheder, der er for landmanden ift. at leve op til dokumentationskravene.

Hvordan foregik kampagnen?

Kampagnens kontroller blev gennemført i perioden fra 1. september til 30. november 2019 ved kontrolbesøg på 200 konventionelle svinebesætninger.

Kontrollens fokus var på ændringer i reglerne vedr. halekupering, der gradvis er trådt i kraft frem mod juli 2019 for alle besætninger, der halekuperer eller opdrætter halekuperede grise/slagtesvin. Der blev blandt andet kontrolleret, om besætningerne havde dokumentation for forekomst af halebid, om der var udarbejdet en risikovurdering med tilhørende handlingsplan, om der ved salg af smågrise var indhentet dokumentation fra aftager eller mellemhandler, og om risikovurdering og handlingsplanen indeholdte de påkrævede elementer.

Derudover blev de kontrolområder, der menes at være vigtige for forekomsten af halebid også kontrolleret.

Hvad viste kampagnen?

Regelefterlevelsen i denne kampagne er 68% på besætningsniveau. Lidt mere end halvdelen af sanktionerne er givet på baggrund af manglende overholdelse af de nyligt indførte dokumentationskrav.

Kampagnens fokus på de områder, som er vigtige for forebyggelsen af halebid, og som de besætningsansvarlige skal forholde sig til i deres risikovurdering, viser, at hovedparten af sanktionerne er givet på baggrund af overtrædelser vedrørende korrekt behandling og håndtering af syge eller tilskadekomne svin, beskæftigelses- og rodemateriale og overbrusningsanlæg.

Konklusion:

Kampagneresultaterne viser, at hovedparten af besætningerne overholder de nye regler vedrørende forbud mod rutinemæssig halekupering, men der bør fortsat være fokus på at sikre en bedre regelefterlevelse af de nye regler.

[Læs den fulde rapport på Fødevarestyrelsens hjemmeside.](#)

3

TABELLER: VELFÆRDSKONTROL I BESÆTNINGER OG DYR UNDER TRANSPORT*

* Det bemærkes, at de nævnte tal kan ændre sig over tid, idet der efterfølgende kan foretages rettelser i datagrundlaget på grund af indtastningsfejl, forsinkede opdateringer, nye afgørelser mv.

Dette kapitel omhandler resultaterne af nulpunktskontrollen og den prioriterede kontrol med dyrevelfærd i besætninger (tabel 1-18). Derudover omhandler kapitlet resultaterne af kontrollen med dyretransporter (tabel 19-22) samt kontrol med hundevirk-somheder, som er omfattet af smileyordningen (tabel 23). Resultaterne i kapitlerne indbefatter ikke resultaterne af kampagne-kontrollen, som er beskrevet i kapitel 2.

Tabel 1: Oversigt over overtrædelser fundet ved besætningskontrollen fordelt på dyreartsgrupper i 2019.**

	Antal CHR-numre pr. dyreart*	Antal kontrollede CHR pr. dyreart	Antal besætninger uden anmærkninger	Indskærpelse	Påbud	Politianmeldelse
Kvæg inkl. Kalve	9881	375	260	114	3	1
Svin	6021	821	527	285	0	37
Får	2197	47	43	3	1	1
Geder	468	13	12	1	0	0
Hjorte	233	48	48	0	0	0
Pelsdyr	1500	72	65	7	0	0
Fjervildt	141	50	24	26	0	1
Slagtekyllinger	256	24	19	5	0	0
Gæs, ænder, kal-kuner	117	50	49	1	0	0
Æg, alternative sy-stemer	428	100	98	2	0	0
Hunde***	224	224	220	4	0	0
Antal CHR-nr. -dyreart i alt	21.466	1.824	1.365	448	4	40

* Antallet af CHR-numre er opgjort som de kontrolegnede besætninger på udpegningsstidspunktet (november 2018).

**En besætning kan ved et kontrolbesøg få en indskærpelse for overtrædelse af ét lovkrav og en anden sanktion f.eks. en politianmeldelse for overtrædelse af et andet. Samme besætning kan således godt optræde i begge kategorierne "Antal besætninger med indskærpelse" og "Antal besætninger meldt til politiet" i tabellen. En besætning kan også få indskærpet flere regler eller få påbud eller blive politianmeldt til politiet på grund af flere overtrædelser. Derfor er der flere indskærper i de efterfølgende tabeller.

*** Antal dyrehold kontrolleret; hundehold er ikke registreret i CHR. Alle erhvervsmæssige hundehold skal kontrolleres af Fødevarestyrelsen minimum hvert andet år. Til og med 20219 bliver alle hundeholdkontrolleret årligt jf. bekendtgørelse om erhvervsmæssigt hold af hunde³.

Når Fødevarestyrelsen er på kontrol foretager de tilsynsførende en helhedsvurdering af forholdene i besætningen og vurderer alvorsgraden af en eventuel overtrædelse. Det kan derfor være meget forskellige forhold, som har ført til sanktionerne listet i tabel 1. En række faktorer er afgørende for, hvilken sanktion der gives for en given overtrædelse, herunder overtrædelsens alvor og omfang. Man kan ikke ud fra antallet af indskærper og politianmeldelser udtale sig om, hvor mange dyr der har været omfattet af overtrædelserne, idet både indskærper og politianmeldelser kan omfatte et eller flere dyr eller mere generelle forhold i besætningen, som ikke er relateret til bestemte dyr. I de efterfølgende tabeller er det således blevet udspecificeret, hvad sanktionerne har omhandlet, men ikke hvor mange dyr de har omfattet.

³ Bekendtgørelse nr. 132 af 26. februar 2018 om erhvervsmæssig handel med og opdræt af hunde samt hundepensioner og hundehold

Tabel 2: Kalve* 2019. Oversigt over antal indskærpelse, påbud og politianmeldelser i kalvebesætninger kontrolleret i forbindelse med velfærdskontrollen i 2019.

	Indskærpelse	Påbud	Politianmeldelse
Personale, management og tilsyn			
Dyrene behandles ikke forsvarligt	1	0	0
Syge/tilskadekomne dyr får ikke fornøden pleje/behandling	2	1	0
Optegnelser, registrering, årligt dyrlægetilsyn mv.			
Erhvervsmæssige dyrehold tilses ikke årligt af en dyrlæge	2	0	0
Foder og vand			
Foder sikrer ikke tilstrækkeligt fiberholdigt foder	1	0	0
Fodring og vanding opfylder ikke fysiologiske og sundhedsmæssige behov	31	0	0
Staldindretning, pladsforhold og bevægelsesfrihed			
Bindslers, tøj og lignende indrettes ikke på en sådan måde, at dyrets behov tilgodeses	2	0	0
Kalve i enkeltbokse kan ikke se og røre andre kalve	7	0	0
Operative indgreb			
Proceduren for afhorning overholdes ikke	1	0	0
Bygninger, materialer, rengøring, nærmiljø og automatiseret udstyr			
Belysningen i stalden opfylder ikke dyrenes adfærdsmæssige og fysiologiske behov	1	0	0
Dyrene har ikke adgang til at udføre hudpleje	1	0	0
Underlaget i hvilearealet er ikke tørt og blødt	7	0	0

* Kreaturer op til 6 måneder.

Tabel 3: Voksente kvæg* 2019. Oversigt over antal indskærpelse, påbud og politianmeldelser i kvægbesætninger kontrolleret i forbindelse med velfærdskontrollen 2019.

	Indskærpelse	Påbud	Politianmeldelse
Anvendelse af veterinære lægemidler			
Optegnelser over medicinsk behandling føres og/eller opbevares ikke	17	0	0
Bygninger, materialer, rengøring, nærmiljø og automatiseret udstyr			
Det mekaniske udstyr (belysning, ventilation, alarm m.v.) opfylder ikke kravene	1	0	0
Dyrene har ikke adgang til at udføre hudpleje	1	0	0
Stalden holdes ikke rent og hygiejnisk. Staldklimaet er skadeligt for dyrene	3	0	0
Staldinventaret er skadeligt for dyrene og kan ikke rengøres	3	0	0
Udegående dyr er ikke beskyttet mod vejr, rovdyr og smitterisici	5	0	0
Underlaget i hvilearealet er ikke tørt og blødt (sygebokse, sengebåse,, hvileareal, kælvningsbokse)	11	0	0

Foder og vand

Fodring og vanding opfylder ikke fysiologiske og sundhedsmæssige behov	6	0	0
--	---	---	---

Optegnelser, registrering, årligt dyrlægetilsyn mv.

Erhvervsmæssige dyrehold tilses ikke årligt af en dyrlæge	36	0	0
Optegnelser over antal døde dyr føres og/eller opbevares ikke	1	0	0
Registrering i forbindelse med opstaldning og afgræsning for hvert dyr føres ikke	1	0	0

Personale, management og tilsyn

Dyrene behandles ikke forsvarligt	22	2	0
Kvæg kommer på græs før vejrforhold, mark og drivveje er egnede til det	1	0	0
Proceduren for klovbehandling og klovbeskæring følges ikke	19	0	0
Syge/tilskadekomne dyr får ikke fornøden pleje/behandling	11	3	1

Staldindretning, pladsforhold og bevægelsesfrihed

Arealkrav er ikke opfyldt (kælvning-/forberedelsesbokse, opsamlingsplads, sengebåse, sygepladser, fællesbokse, opstaldning af kalve, dybstrøelsesstalde)	6	0	0
Bindsler, tøjlr og lignende indrettes ikke på en sådan måde, at dyrets behov tilgodeses	1	0	0

*Kreaturer over 6 mdr.

Tabel 4: Svin 2019. Oversigt over antal indskærpelse, påbud og politianmeldelser i svinebesætninger kontrolleret i forbindelse med velfærdskontrollen 2019.

	Indskærpelse	Påbud	Politianmeldelse
Anvendelse af veterinære lægemidler			
Optegnelser over medicinsk behandling føres og/eller opbevares ikke*	78	0	1
Bygninger, materialer, rengøring, nærmiljø og automatiseret udstyr			
Naturlig/kunstig belysning opfylder ikke kravene	0	0	1
Staldklimaet (herunder støjniveau og bygningskonstruktion) er skadeligt for dyrene	6	0	0
Svin kan ikke rejse/hvile normalt og kan ikke se andre svin	10	0	0
Foder og vand			
Fodring og vanding opfylder ikke fysiologiske og sundhedsmæssige behov	0	0	0
Operative indgreb			
Proceduren for halekupering følges ikke	3	0	0
Risikovurdering for forekomst af halebid inkl. handlingsplan forefindes ikke	49	0	0
Skriftlig dokumentation for halebid følges ikke	17	0	0
Optegnelser, registrering, årligt dyrlægetilsyn mv.			
Optegnelser over antal døde dyr føres og/eller opbevares ikke	5	0	0

Personale, management, tilsyn samt miljøberigelse			
Der er ikke tilstrækkeligt lys til inspektion	0	0	1
Dyrene behandles ikke forsvarligt	4	0	10
Dyrene opbindes	1	0	0
Krav for indsættelse af søer og gylte i faresti/farehytte følges ikke	1	0	0
Krav om adgang til beskæftigelse- og/eller rodemateriale samt redebygningsmateriale er ikke opfyldt	95	0	0
Proceduren omkring aflivning er ikke korrekt	5	0	1
Svin holdes ikke i stabile flokke	2	0	1
Syge/tilskadekomne dyr får ikke fornøden pleje/behandling	116	0	36

Staldindretning, pladsforhold, gulvareal og bevægelsesfrihed			
Arealkrav og krav til indretning af sygestier er ikke opfyldt	60	0	0
Arealkrav til fravænningsgrise, avlssøer og slagtesvin er ikke opfyldt	9	0	1
Arealkrav til løsdriftsystemer er ikke opfyldt	8	0	0
Dyrene har ikke den fornødne bevægelsesfrihed	3	0	0
Gulvene danner ikke et jævnt og stabilt underlag	20	0	0
Krav til hytter med orner er ikke opfyldt	2	0	0
Krav til indretning af farestier er ikke opfyldt	0	0	0
Krav til indretning af svinestald er ikke opfyldt	67	0	0
Krav til opstaldning af søer og gylte er ikke opfyldt	11	0	0
Kravene til opstaldning af smågrise, avls- og slagtesvin er ikke opfyldt	7	0	0

*Yderligere fire overtrædelser vedrørende manglende optegnelser over anvendt medicin er sanktioneret med administrativt bødeforlæg ifølge lovgivningen om anvendelse af veterinære lægemidler.

Tabel 5: Får 2019. Oversigt over antal indskærpelser, påbud og politianmeldelser i fårebesætninger kontrolleret i forbindelse med velfærdskontrollen i 2019.

	Indskærpelse	Påbud	Politianmeldelse
Anvendelse af veterinære lægemidler			
Optegnelser over medicinsk behandling føres eller opbevares ikke	1	0	0
Personale, management og tilsyn			
Manglende årligt dyrlægetilsyn	1	0	0
Dyrene behandles ikke forsvarligt	0	0	1
Syge/tilskadekomne dyr får ikke fornøden pleje/behandling	1	1	1

Tabel 6: Geder 2019. Oversigt over antal indskærpelser, påbud og politianmeldelser i gedebesætninger kontrolleret i forbindelse med velfærdskontrollen i 2019.

	Indskærpelse	Påbud	Politianmeldelse
Personale, management og tilsyn			
Manglende årligt dyrlægetilsyn	1	0	0

Table 7: Pelsdyr 2019. Oversigt over antal indskærpelser, påbud og politianmeldelser i pelsdyrbesætninger kontrolleret i forbindelse med velfærdskontrollen 2019.

	Indskærpelse	Påbud	Politianmeldelse
Anvendelse af veterinære lægemidler			
Optegnelser over medicinsk behandling føres og/eller opbevares ikke	3	0	0
Optegnelser, registrering, årligt dyrlægetilsyn mv.			
Optegnelser over antal døde dyr føres og/eller opbevares ikke	2	0	0
Personale, management og tilsyn			
Dyrene behandles ikke forsvarligt	1	0	0
Syge/tilskadekomne dyr får ikke fornøden pleje/behandling	2	0	0
Staldindretning, pladsforhold og bevægelsesfrihed			
Arealkrav og krav til bure/opstaldning/redekasse er ikke opfyldt	1	0	0
Krav til hylder og rør er ikke opfyldt	2	0	0

Table 8: Slagtekyllinger 2019. Oversigt over antal indskærpelser, påbud og politianmeldelser i slagtekyllingebesætninger kontrolleret i forbindelse med velfærdskontrollen 2019.

	Indskærpelse	Påbud	Politianmeldelse
Anvendelse af veterinære lægemidler			
Optegnelser over medicinsk behandling føres eller opbevares ikke	3	0	0
Bygninger, materiale, rengøring, nærmiljø og automatiseret udstyr			
Det krævede lysprogram overholdes ikke	1	0	0
Personale, management og tilsyn			
Personalet har ikke den faglige viden og de relevante færdigheder og kvalifikationer	2	0	0
Staldindretning, pladsforhold og bevægelsesfrihed			
Den gennemsnitlige maksimalt tilladte belægningsgrad overskrides	1	0	0

Table 9: Trædepuder 2019. Oversigt over antallet af indskærpelser, påbud og politianmeldelser i slagtekyllingebesætninger kontrolleret pga. høj forekomst af trædepudesvidninger på slagteriet.

	Indskærpelse	Påbud	Politianmeldelse
Personale, management og tilsyn*			
Sanktion som følge af for høj trædepudescore	0	1	0

*Opgørelsen er opgjort som antal konkrete kontroller i besætninger. I alt modtog 6 besætninger tilsammen 8 kontrolbesøg i forbindelse med opfølgende kontrol som følge af for mange trædepudesvidninger ved slagterikontrollen.

Tabel 10: Gæs, ænder og kalkuner 2019. Oversigt over antal indskærpelser, påbud og politianmeldelser i besætninger med gæs, ænder og kalkuner kontrolleret med velfærdskontrollen 2019.

	Indskærpelse	Påbud	Politianmeldelse
Bygninger, materialer, rengøring, nærmiljø og automatiseret udstyr			
Naturlig/kunstig belysning opfylder ikke kravene	1*	0	0

*Besætning med slagtekalkuner

Tabel 11: Æg, alternative systemer. Oversigt over antal indskærpelser, påbud og politianmeldelser i besætninger med hold af æglægende høner i alternative systemer kontrolleret med velfærdskontrollen 2019.

	Indskærpelse	Påbud	Politianmeldelse
Anvendelse af veterinære lægemidler			
Optegnelser over medicinsk behandling føres og/eller opbevares ikke	1	0	0
Bygninger, materialer, rengøring, nærmiljø og automatiseret udstyr			
Indretningsmæssige krav (inkl. udendørshold) til alternative systemer er ikke opfyldt	1	0	0
Personale, management og tilsyn			
Det erhvervsmæssige dyrehold tilses ikke årligt af en dyrlæge	1	0	0
Staldindretning, pladsforhold og bevægelsesfrihed			
Arealkrav overholdes ikke (Alternative systemer)	1	0	0

Tabel 12: Fjervildt 2019. Oversigt over antal indskærpelser, påbud og politianmeldelser i fjervildtsbesætninger kontrolleret i forbindelse med velfærdskontrollen i 2019.

	Indskærpelse	Påbud	Politianmeldelse
Anvendelse af veterinære lægemidler			
Optegnelser over medicinsk behandling føres eller opbevares ikke*	13	0	0
Foder og vand			
Udstyr til foder og vand opfylder ikke kravene	2	0	0
Optegnelse, registrering, årligt dyrlægetilsyn mv.			
Optegnelser over antal døde dyr føres eller opbevares ikke	13	0	1
Pladsforhold, indretning og bevægelsesfrihed			
Anvendelse og indretning af forgård opfylder ikke kravene	2	0	0
Anvendelse og indretning af løbegård/voliere opfylder ikke kravene	7	0	0
Areal og indretning af opdrætshuse inkl. forgårde opfylder ikke kravene	1	0	0

* Yderligere én overtrædelse vedrørende manglende optegnelser over anvendt medicin er sanktioneret med administrativt bødeforlæg ifølge lovgivningen om anvendelse af veterinære lægemidler

Tabel 13: Transport til slagteri 2019. Oversigt over overtrædelser fundet på transportkontrol i forbindelse med kontrollen til slagterier 2019. Fordelt på dyregruppe. I de tilfælde hvor én transportkontrol fører til sanktioner på flere kontrolobjekter f.eks. landmand og transportør, tæller kun den alvorligste anmærkning med i opgørelsen.

	Kontrolobservation ³	Indskærpelse	Påbud eller forbud	Politianmeldelse
Fjerkræ	0	1	0	7
Kvæg	0	47	0	57
Får	0	1	0	0
Svin	36	100	0	176

Tabel 14: Transport til slagteri 2019. Oversigt over overtrædelser fundet på transportkontrol i forbindelse med kontrollen til slagterier 2019. Der er en tabel pr. dyregruppe. I de tilfælde hvor én transportkontrol fører til sanktioner på flere kontrolobjekter f.eks. landmand og transportør, tæller kun den alvorligste anmærkning med i opgørelsen.

	Kontrolobservation ⁴	Indskærpelse	Påbud eller forbud	Politianmeldelse
Kvæg				
Transportpraksis - håndtering af dyr under transport er ikke i overensstemmelse med reglerne	0	10	0	0
Skader på dyr - kan tilbageføres til besætningen	0	0	0	2
Transport af højdrægtige	0	0	0	43
Transportdokument(er) - manglende oplysninger/ikke medbragt	0	1	0	0
Transportegnethed – ikke opfyldt	0	35	0	12
Transportpraksis - arealkrav ikke overholdt	0	1	0	0
Får				
Transportegnethed – ikke opfyldt	0	1	0	0
Svin				
Transportpraksis - håndtering af dyr under transport er ikke i overensstemmelse med reglerne	0	4	0	22
Overtatovering med tatoveringshammer	0	39	0	5
Slagmærker	36	20	0	28
Slagmærker og overtatovering med tatoveringshammer	0	2	0	1
Transport af højdrægtige	0	0	0	2
Transportdokument(er) - manglende oplysninger/ikke medbragt	0	2	0	1
Transportegnethed - ikke opfyldt	0	27	0	115
Transportmidlet - ikke i overensstemmelse med reglerne	1	0	0	0

⁴ Kontrolresultatet kontrolobservation registreres i de tilfælde, hvor Fødevarestyrelsen ikke kan afgøre, hvem der er ansvarlig for overtrædelser. Dette skyldes, at det præcise tidspunkt for, hvornår overtrædelser er sket eller påført dyret, ikke kan fastslås. Overtrædelser kan således enten være sket i besætningen eller i forbindelse med transporten til slagteri og besætningsejeren, transportøren eller chaufføren kan potentielt være ansvarlig. I sådanne sager kan Fødevarestyrelsen ikke træffe afgørelse om en indskærpelse, hvis ingen af parterne efter partshøring erkender ansvaret, men sagen registreres som en "kontrolobservation" i Fødevarestyrelsens digitale kontrolsystem, således at udviklingen på området fortsat kan følges. Hvis det vurderes, at sagens alvor og omfang nødvendiggør en straffesag, anmeldes forholdet til politiet med henblik på efterforskning og registreres ikke som kontrolobservation, men som et politianmeldt forhold.

Transportpraksis - køretøjet anvendes ikke i overensstemmelse med reglerne mv.	0	3	0	0
Transportpraksis - arealkrav ikke overholdt	0	1	0	3

Fjerkræ

Transportdokument(er) - manglende oplysninger/ikke medbragt	0	1	0	0
Transportpraksis - arealkrav ikke overholdt	0	0	0	7

Tabel 15: Transport over samlesteder 2019. Oversigt over overtrædelser fundet på transportkontrol i forbindelse med kontrollen på samlesteder 2019. Fordelt på dyregruppe. I de tilfælde hvor én transportkontrol fører til sanktioner på flere kontrolobjekter f.eks. landmand og transportør, tæller kun den alvorligste anmærkning med i opgørelsen..

	Indskærpelse	Påbud eller forbud	Politianmeldelse
Kvæg	17	2	3
Svin	267	57	88

Tabel 16: Transport over samlesteder 2019. Oversigt over overtrædelser fundet på transportkontrol i forbindelse med kontrollen over samlesteder 2019. Fordelt på dyregruppe og på overtrædelses-årsag. I de tilfælde, hvor én transportkontrol fører til forskellige sanktioner på flere kontrolobjekter, tælles kun den alvorligste overtrædelse med i opgørelsen.

	Indskærpelse	Påbud eller forbud	Politianmeldelse
Kvæg			
Transportpraksis - håndtering af dyr under transport er ikke i overensstemmelse med reglerne	1	0	0
Transportdokument(er) – manglende oplysninger/ikke medbragt	1	0	0
Transportegnethed – ikke opfyldt	15	1	3
Transportpraksis - køretøjet anvendes ikke i overensstemmelse med reglerne mv.	0	1	0
Svin			
Transportpraksis - håndtering af dyr under transport er ikke i overensstemmelse med reglerne	12	1	8
Transportdokument(er) – manglende oplysninger/ikke medbragt	8	19	0
Transportegnethed – ikke opfyldt	209	1	83
Transportmidlet - ikke i overensstemmelse med reglerne	27	9	0
Transportpraksis - køretøjet anvendes ikke i overensstemmelse med reglerne mv.	8	10	0
Transportpraksis - arealkrav ikke overholdt	2	7	1
Overtrædelse af vandings- og fodringshyppighed eller forsendelsestider og hvileperioder	13	12	1

Table 17: Transport ved eksporter 2019. Oversigt over overtrædelser fundet på transportkontrol i forbindelse med kontrollen af transport ved udførsel af dyr direkte fra besætninger i 2019. Fordelt på dyregruppe. I de tilfælde hvor én transportkontrol fører til sanktioner på flere kontrolobjekter f.eks. landmand og transportør, tæller kun den alvorligste anmærkning med i opgørelsen.

	Indskærpelse	Påbud eller forbud	Politianmeldelse
Kvæg	0	2	0
Svin	100	44	8
Mink	0	0	1

Table 18: Transport ved eksporter 2019. Oversigt over overtrædelser fundet på transportkontrol i forbindelse med kontrollen af transport ved udførsel af dyr direkte fra besætninger i 2019. Fordelt på dyregruppe og på overtrædelses-årsag. I de tilfælde hvor én transportkontrol fører til sanktioner på flere kontrolobjekter f.eks. landmand og transportør, tæller kun den alvorligste anmærkning med i opgørelsen.

	Indskærpelse	Påbud eller forbud	Politianmeldelse
Kvæg			
Overtrædelse af vandings- og fodringshyppighed, forsendelsestider og hvileperioder	2	0	0
Mink			
Transportegnethed – ikke opfyldt	0	0	1
Svin			
Transportpraksis - håndtering af dyr under transport er ikke i overensstemmelse med reglerne	6	0	7
Transportdokument(er) – manglende oplysninger/ikke medbragt	3	9	0
Transportmidlet - ikke i overensstemmelse med reglerne	8	2	0
Transportegnethed – ikke opfyldt	77	5	1
Transportpraksis - køretøjet anvendes ikke i overensstemmelse med reglerne mv.	5	14	0
Transportpraksis - arealkrav ikke overholdt	4	1	0
Overtrædelse af vandings- og fodringshyppighed eller forsendelsestider og hvileperioder	5	17	0

Table 19: Velfærdskontrol på slagterier og slagtehus 2019. Det totale antal indskærpelser, påbud eller bøder og politianmeldelse på slagterier og slagtehus 2019.

	Ingen anmærkninger	Indskærpelser	Politianmeldelse	Påbud eller bøder
Fjerkræ	34	1	1	0
Kvæg	150	5	0	0
Små drøvtyggere	82	1	0	1
Svin	407	16	11	1

Tabel 20: Velfærdskontrol på slagterier og slagtehus 2019. Oversigt over overtrædelser på slagterier og slagtehus i 2019, der medførte indskærpelse, påbud, bøde eller politianmeldelse.

		Indskærpelse	Politianmeldelse
Svin	Arealkrav	2	0
	Bedøvelse/aflivning	0	1
	Dyrene behandles ikke forsvarligt	2	0
	Fodring og vanding	1	0
	Forsinket afblødning	0	1
	Håndtering af skadet dyr Rum	2	0
	Hårdhændet behandling	2	0
	Hårdhændet inddrivning	0	2
	Manglende stikning/afblødning	3	6
	Defekt bedøvelsesudstyr	1	0
	Manglende vurdering af velfærdssituationen ved dyrenes ankomst	2	0
	Manglende/utilstrækkelig egenkontrol eller overvågningsprocedure*	2	0
	Utilstrækkelig bedøvelse	0	2
Fjerkræ	Manglende stikning/afblødning	0	1
	Utilstrækkelig bedøvelse	1	1
Kvæg	Dyrene behandles ikke forsvarligt	2	0
	Gulvene opfylder ikke krav	1	0
	Manglende behandling eller aflivning	1	0
	Overdreven brug af elstøder	1	0
Små drøvtyggere	Dyrene behandles ikke forsvarligt	1	0
	Manglende/utilstrækkelig egenkontrol eller overvågningsprocedure*	0	0

* Samt én bøde eller ét påbud for dette kontrolpunkt ved den givne dyreart

Tabel 21: Politiets vejkontrol 2019. Oversigt over forseelser fordelt på dyreart i forbindelse med politiets vejkontrol 2019

Danske registrerede køretøjer	Antal transportere	Antal dyr	Antal transportere med forseelser	Procentdel af transportere med forseelser
Kvæg	280	7.294	14	5%
Svin	401	102.944	26	6%
Geder	1	5	0	0%
Får	16	144	2	13%
Heste	102	188	18	18%
Fjerkræ	9	65.000	1	11%
Fisk	4	11.015	1	25%
Andre dyr	3	2.000	0	0%
Total	816	189.090	62	8%

Udenlandske registrerede køretøjer

Kvæg	6	182	0	0%
Svin	140	79.659	15	11%

Heste	38	80	12	32%
Fjerkræ	4	14.164	0	0%
Fisk	1	5.000	0	0%
Total	189	99.085	27	14%

Tabel 22: Politiets vejkontrol 2019. Oversigt over forseelser fordelt på dyreart i forbindelse med politiets vejkontrol 2019

Kvæg	Antal forseelser – dansk transportvirksomhed	Antal forseelser – udenlandsk transportvirksomhed
Overtrædelse af dyreværnsloven	4	0
Manglende godkendelse af transportmidler, nationalt krav	1	0
Mangler ved transportmidlers indretning og udformning mv.	5	0
Transportpraksis - håndtering af dyr mv.	4	0
Arealkrav - ikke overholdt	4	0
Transportdokument - manglende oplysninger	2	0
Manglende rengøring/desinfektion af transportmidler	1	0
Total - Kvæg	21	0
Svin	Antal forseelser – dansk transportvirksomhed	Antal forseelser – udenlandsk transportvirksomhed
Overtrædelse af dyreværnsloven	11	5
Transportegnethed - ikke opfyldt	1	0
Mangler ved transportmidlers indretning og udformning mv.	4	3
Transportpraksis - håndtering af dyr under transport er ikke i overensstemmelse med reglerne	6	0
Arealkrav - ikke overholdt	4	5
Ståhøjde	2	0
Vandings- og fodringshyppighed, tid og foder	8	9
Transportdokument(er) - manglende oplysninger/ikke medbragt	4	1
Autorisation – ikke erhvervet/ikke medbragt	3	0
Kompetencebevis - ikke erhvervet/ikke medbragt	2	2
Manglende godkendelse af transportmidlet til langvarige forsendelser	2	1
Logbog ikke udstedt til international langvarig forsendelse	0	1
Total - Svin	47	27
Får		
Mangler ved transportmidlers indretning og udformning mv.	1	0
Autorisation - ikke erhvervet/ikke medbragt	1	0
Total - Får	2	0
Heste		
Overtrædelse af dyreværnsloven	0	1
Manglende godkendelse af transportmidler, nationalt krav	6	0
Godkendelseserklæring ikke medbragt, nationalt krav	1	0
Mangler ved transportmidlers indretning og udformning mv.	0	1

Transportdokument(er) - manglende oplysninger/ikke medbragt	10	4
Autorisation - ikke erhvervet/ikke medbragt	12	8
Kompetencebevis - ikke erhvervet/ikke medbragt	8	6
Manglende rengøring/desinfektion af køretøj	0	1
Godkendelseserklæring til langvarige forsendelser ikke medbragt	0	3
Manglende godkendelse af transportmidlet til langvarige forsendelser	0	4
Identifikationsdokument (dyrepas) - ikke udstedt/medbragt	1	1
Sundhedscertifikat ved international transport - ikke udstedt	1	1
Total - Heste	39	30

Fjerkræ

Autorisation – ikke erhvervet/ikke medbragt	1	0
Total Fjerkræ	1	0

Fisk

Autorisation - ikke erhvervet/ikke medbragt	1	0
Total - Fisk	1	0

KONTROL MED HUNDEVIRKSOMHEDER OG HUNDESMILEY

I marts 2018 indførte Fødevarestyrelsen en smileyordning for erhvervsmæssigt hold og opdræt med hunde. Denne ordning betyder, at kontrolrapporten og -resultatet offentliggøres på Fødevarestyrelsens hjemmeside. Derved kan alle borgere gå ind og se, hvordan forholdene har været i virksomheden på det pågældende tidspunkt, hvor Fødevarestyrelsen har været på kontrol.

Ordnningen omfatter alle registrerede hundevirksomheder hvilket inkluderer hundehoteller, hundepensioner og kenneler af en vis størrelse.

Formålet med hundesmiley-ordningen er, at det skal være nemt for forbrugere at finde de hundevirksomheder, der har styr på reglerne. Ordninger kan således bidrage til, at man på et mere oplyst grundlag kan vælge, hos hvilken virksomhed man f.eks. vælger at få passet sin hund eller købe en ny hund fra.

I forbindelse med ordningen blev næsten alle registrerede hundevirksomheder kontrolleret i 2019 og modtog på baggrund af kontrolresultatet en smiley.

Kontrollen omfatter blandt andet reglerne i dyrevelfærdsloven⁵ samt reglerne i bekendtgørelsen for erhvervsmæssige hold af hunde⁶.

[Læs mere om smileyordningen for hundevirksomheder her.](#)

Nedenstående tabel viser en oversigt over sanktionerne, der er givet i forbindelse med Fødevarestyrelsen kontrol af hundevirksomheder i 2019.

Tabel 23: Hunde 2019. Oversigt over antal indskærpelser, påbud og politianmeldelser i hundevirksomheder kontrolleret i forbindelse med velfærdskontrollen i 2019.

	Indskærpelse	Påbud	Politianmeldelse
Faciliteter			
Faciliteterne er taget i brug, før de er godkendt	1	0	0
Personale, management og tilsyn			
Den tilsynsførende dyrlæge tilser ikke virksomheden mindst 2 gange årligt	2	0	0
Protokoller, registrering, pasningsvejledning mv.			
Der udleveres ikke pasningsvejledning	1	0	0

⁵Lovbekendtgørelse nr. 20 af 11. januar 2018, bekendtgørelse af dyreværnsloven

⁶Bekendtgørelse nr. 132 af 26. februar 2018 om erhvervsmæssig handel med og opdræt af hunde samt hundepensioner og hundehoteller